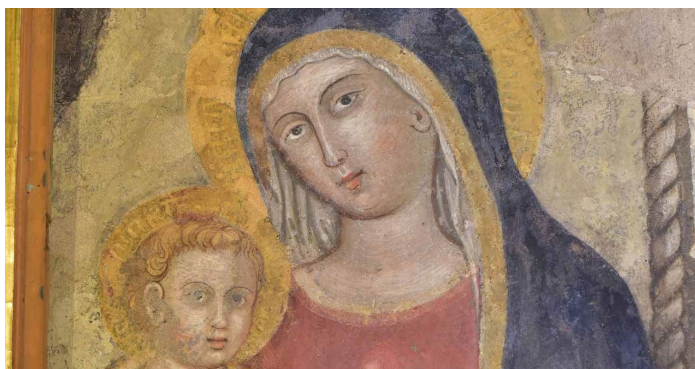


# CRAL ABI

## PIAZZA E CHIESA DI SAN BENEDETTO IN PISCINULA

Domenica 24 febbraio ore 10.00



*Piazza in Piscinula è così denominata per l'antica presenza di uno stabilimento termale con vasche o piscine. Su di essa, un angolo magico di antica memoria medioevale se non fosse ridotta a parcheggio, si affacciano le quattrocentesche Case Mattei e la chiesa di San Benedetto in Piscinula, sorta, secondo la leggenda, nel 543 sulle rovine della domus Aniciorum, una nobile ed antichissima famiglia romana alla quale sarebbe appartenuto anche S.Benedetto da Norcia. La struttura muraria ed alcuni capitelli della chiesa rivelano l'esistenza di un oratorio risalente al secolo VIII, dal cui restauro ed ampliamento sarebbe nata la chiesa nell'XI secolo. Bello e caratteristico il campanile, il più piccolo di Roma, che conserva anche la più antica campana della città datata 1069. L'interno, a tre navate con colonne risalenti ai primi secoli dell'Impero, custodisce un pregevole pavimento cosmatesco in porfido e serpentino del XII secolo ed un dipinto del XIV secolo, posto sull'altare maggiore, raffigurante la "Vergine con Bambino". Molto importante il piccolo oratorio, a pianta trapezoidale con volta a crociera impostata su quattro colonne dall'alto plinto con capitelli medioevali del secolo VIII, costruito, intorno al XIII secolo, nel lato sinistro del portico, chiamato la Cappella della Vergine, dove si dice venisse a pregare S.Benedetto ricevendo l'invito di fondare il suo ordine.*

Costo della visita

Dipendenti e famigliari (moglie/marito e figli): GRATIS

Aggregati (parenti e amici): € 5,00

IL COMITATO DIRETTIVO